



**PRÉFET
DE LA RÉGION
OCCITANIE**

*Liberté
Égalité
Fraternité*



TRAVAUX DE RÉPARATION DU PONT SUPPORTANT LE PARC DU SACRÉ CŒUR COUVERTURE C2

DOSSIER DE PRESSE Mars 2025

A620 – Périphérique de Toulouse

Sommaire

1 L'historique du projet de réparation.....	3
2 La localisation du projet.....	5
3 En quoi consistent les réparations ?.....	6
4 Le calendrier de l'opération.....	9
5 Les impacts sur la circulation.....	10

1 | L'historique du projet de réparation

La couverture C2 est un ouvrage situé sur la section **Rangueil-Lespinet** du périphérique Toulousain géré par la direction interdépartementale des routes Sud-Ouest. Il supporte le **Parc du Sacré Cœur** et permet le franchissement de l'**A620** pour de nombreux toulousains.

Il s'agit d'un pont de type « PRAD » (pont à poutres précontraintes par adhérence), constitué de deux travées de 16,15m composées chacune de 75 poutres pour une largeur totale de 60 m.

Bien que conforme à la réglementation (circulaire du 17 octobre 1986 relative au dimensionnement de la hauteur des ouvrages routiers sur le réseau national), sa hauteur libre est de 4,87m, ce qui fait de cet ouvrage le plus bas sur la section. Malgré une signalisation d'approche spécifique interdisant les véhicules de plus de 4,70m, il a été heurté à plusieurs reprises par des convois dépassant le gabarit, que cela soit le véhicule ou ce qu'il transporte.

Depuis la construction du pont dans les années 1970, quatre chocs majeurs ont été répertoriés : un premier en novembre 2006, un second en 2018, un troisième en avril 2019 et le dernier en décembre 2022. Les deux premiers chocs n'ont engendré que des dégradations mineures avec de faibles épaufrures de la sous-face des poutres. Ce n'est pas le cas du choc de 2019 qui a causé de forts endommagements des deux premières poutres (voir *Figure 1*).



Figure 1 : Désordres suite au choc de 2019

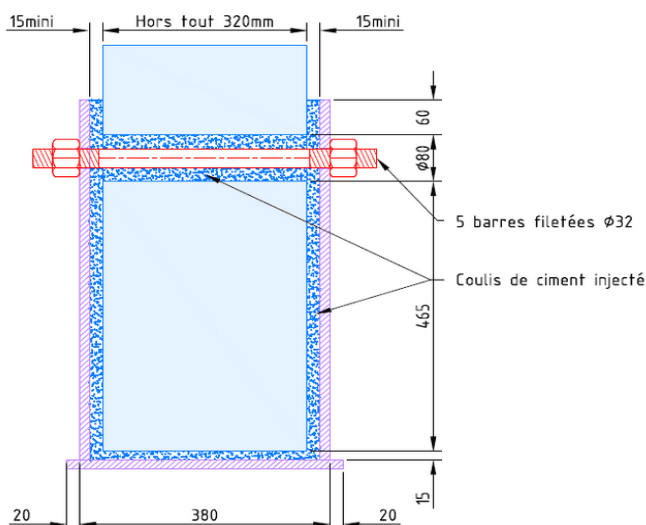


Figure 2 : Principe de réparation post-choc 2019

Une vérification par le calcul a permis d'écartier tout risque de ruine de la structure et d'envisager une réparation de l'existant. Des travaux de renforcement de l'ouvrage ont été entrepris lors des travaux de mise à 2x3 voies entre Rangueil et Lespinet. Ces travaux ont consisté à recréer la structure des poutres endommagées par la mise en place de U métalliques fixés aux poutres par boulonnage et des injections au mortier du vide résiduel entre poutres et caissons métalliques (voir *Figure 2*).

En décembre 2022, ces poutres renforcées ont de nouveau été endommagées par un véhicule hors gabarit. Bien que le caisson métallique ait joué pleinement son rôle et contribué à éviter une rupture de la structure, de nouveaux désordres majeurs sont apparus aux abouts des poutres (voir *Figure 3*).

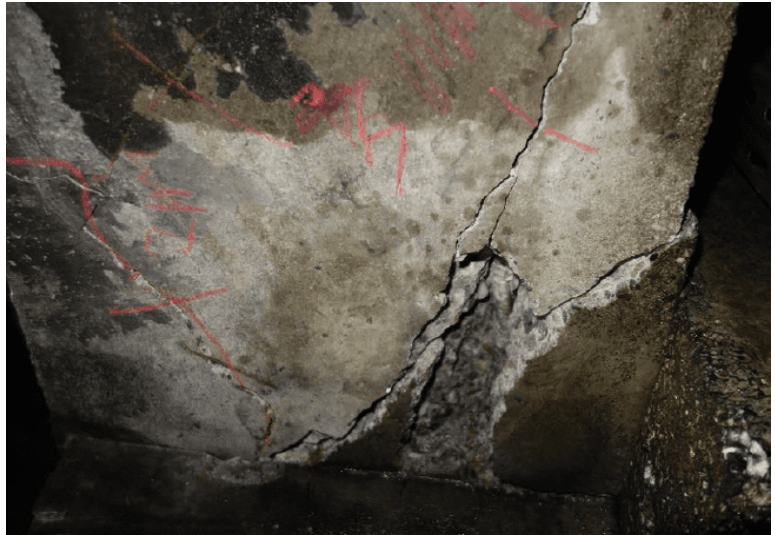


Figure 3 : About de poutre fracturé suite au choc de 2022

Après le choc, une inspection détaillée exceptionnelle a été réalisée et un suivi topographique trimestriel a été mis en place pour suivre l'évolution du comportement de l'ouvrage.

En parallèle, les études préliminaires ont montré que les poutres étaient irréparables. Devant ce constat, il a été décidé de remplacer les deux premières poutres de rive par une nouvelle structure préfabriquée démontable et capable de résister à de nouveaux chocs afin de garantir la pérennité du reste de l'ouvrage dans le temps.

2 | La localisation du projet

La couverture C2 se situe sur le secteur Sud du périphérique toulousain. La partie de l'ouvrage à réparer est localisée plus précisément entre les échangeurs de Rangueil (sortie n°23 du périphérique extérieur) et l'échangeur des Demoiselles (sortie n°21 du périphérique extérieur).

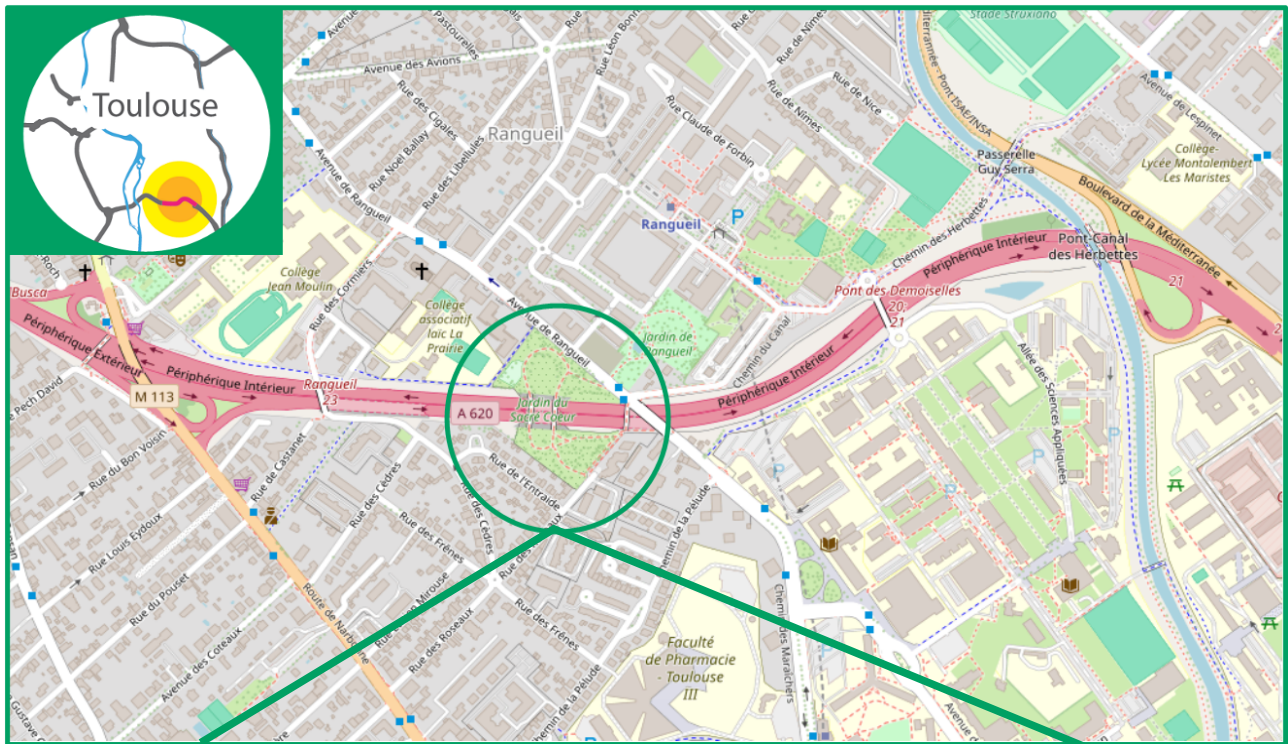


Figure 4 : Localisation de l'ouvrage et des éléments à réparer

3 | En quoi consistent les réparations ?

Le projet de réparation consiste à remplacer les deux poutres abîmées par une structure indépendante et résistante aux chocs de véhicules hors gabarit. La structure imaginée pour remplacer ces deux poutres est constituée de **deux poutrelles métalliques enrobées par du béton armé** et protégées par une **coque en béton fibré à ultra haute performance**. Il est à noter que le gabarit de l'ouvrage sera au moins identique à l'existant.

Face aux enjeux de trafic et de sécurité, la nouvelle structure (voir *Figure 5*) sera **entièrement préfabriquée en usine, ce qui permet de limiter la durée du chantier, et sera mise en œuvre à la grue** sous fermeture totale du périphérique extérieur pour une parfaite sécurité des usagers du périphérique.

Pour ce qui concerne les superstructures, le trottoir existant sera recréé sur le nouveau tablier, conçu avec un vide résiduel et un chapeau en béton permettant de conserver poids équivalent à l'existant. Cela permet d'éviter un renforcement des appuis existants qui aurait impliqué une augmentation du temps des travaux et par conséquent une gêne accrue pour les usagers. Le garde-corps en place n'étant pas réutilisable, il sera entièrement remplacé.

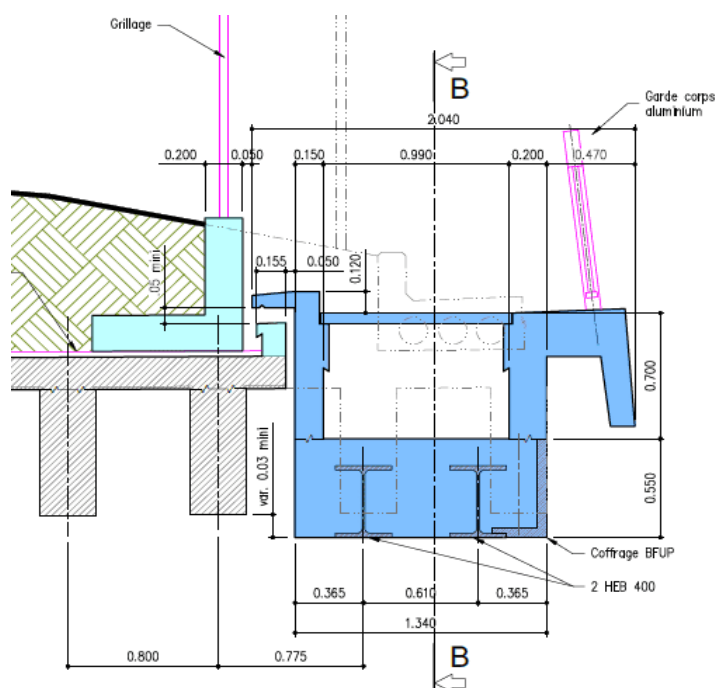


Figure 5 : Structure préfabriquée en poutrelles enrobées

Une continuité entre l'étanchéité existante et la nouvelle permettra d'assurer le bon assainissement de l'ouvrage. De plus, l'évacuation des eaux de surface du tablier a été repensée avec la création d'un regard en béton, posé sur un tapis de gravier qui permet l'infiltration des eaux dans le remblai.

Les trois mois de travaux, prévus entre mi-mars 2025 et mi-juin 2025, se décomposent en 6 phases présentées ci-après :

- **Phase 1 : Travaux préparatoires dans le parc et sur le pont.** Parmi ces travaux préparatoires, l'entreprise doit déposer des éléments de pont se situant au-dessus du périphérique. Ces éléments de pont sont le garde-corps, les corniches. Elle doit aussi mettre en place des éléments de contreventement qui ont pour objectif de rigidifier la structure abîmée afin d'assurer sa dépose en sécurité. La structure sera aussi équipée d'un élément de récupération des eaux de sciages du tablier à mettre en place sur les poutres de l'ouvrage. Cette phase aura lieu du lundi 17/03/2025 au jeudi 10/04/2025. Elle comprend **5 nuits de fermetures** du périphérique extérieur entre **l'échangeur de Ranguel et l'échangeur de Lespinet.**

- **Phase 2 : Dépose et évacuation des poutres du pont.** Cette phase qui s'étale sur un week-end complet, comprend une fermeture préalable du périphérique extérieur entre **l'échangeur de Bordelongue et l'échangeur de Ranguel** pour mettre en place le balisage « lourd », de fermeture (imposé par la durée de cette fermeture), du périphérique extérieur entre **l'échangeur de Ranguel et l'échangeur de Lespinet.**

→ **Dates prévisionnelles pour ce week-end de fermeture : du vendredi 11/04/2025 21h00 au lundi 14/04/2025 à 05h00.**

→

- **Phase 3 : Préparation du support central du pont au milieu du périphérique.** A partir du lundi 14/04/2025, afin d'intervenir en toute sécurité, les voies de gauche des deux sens de circulation du périphérique seront neutralisées. Suivant l'avancée des travaux, une nuit de modification du balisage du périphérique aura lieu pour permettre à l'entreprise de travailler sur le support du pont positionné au bord du périphérique. Cette nuit de modification du balisage a pour objectif de déposer le balisage des voies de gauche dans chaque sens de circulation et de neutraliser la voie de droite et la bande d'arrêt d'urgence (BAU) du périphérique extérieur.

- **Phase 4 : Préparation du support de rive du pont au bord du périphérique.** Cette phase est associée à une neutralisation de la voie de droite et de la bande d'arrêt

d'urgence (BAU) du périphérique extérieur. Cette phase débutera une fois que l'entreprise aura fini les travaux préparatifs sur le support central du pont.

- **Phase 5 : Pose du nouvel élément de pont préfabriqué.** Cette phase est semblable à la phase 2 nécessite la fermeture du périphérique extérieur entre l'échangeur de Rangueil et l'échangeur de Lespinet, pendant un week-end, du vendredi 21h00 au lundi 05h00. En fin de week-end, l'ensemble du balisage des voies sera déposé afin d'assurer une circulation normale en journée sur le périphérique extérieur.

→ **Dates prévisionnelles pour ce week-end de fermeture : du vendredi 25/04/2025 au lundi 28/04/2025 à 05h00.**

- **Phase 6 : Travaux de finition sur le nouvel élément de pont, remise en état du parc du Sacré Cœur.** Cette phase aura lieu du lundi 28/04/2025 au vendredi 06/06/2025. Elle comprend **2 nuits de fermeture du périphérique extérieur** entre l'échangeur de Rangueil et l'échangeur de Lespinet et **2 nuits de fermeture du périphérique intérieur** entre l'échangeur de Palays et l'échangeur de Rangueil. Durant cette phase, l'entreprise réalisera la remise en état du parc, avant de permettre aux services de la ville de Toulouse de faire réaliser les travaux d'aménagement paysager qui auront lieu en septembre 2025. Ils intégreront la plantation de 6 arbres en contrepartie de la coupe de 3 arbres qui était nécessaire pour les travaux de sécurisation.

4 | Le calendrier de l'opération

La sécurisation du parc du Sacré Cœur à partir du **17 mars 2025** marquera le démarrage des travaux qui se dérouleront sur une durée prévisionnelle de **3 mois**. Le calendrier des travaux est présenté ci-après :



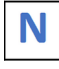

TRAVAUX	Année 2025																				
	Mars				Avril				Mai				Juin				Juillet	Août	Septembre	Octobre	Novembre
	S10	S11	S12	S13	S14	S15	S16	S17	S18	S19	S20	S21	S22	S23	S24	S25	S26				
Travaux préparatoires : sécurisation parc, terrassements du parc, préparation des éléments de pont à déposer	[Barre grise continue]																				
Dépose et évacuation des poutres choquées*	[Barre grise continue]																				
Modification du support de pont central au milieu du périphérique	[Barre grise continue]																				
Modification du support de pont en bord du périphérique	[Barre grise continue]																				
Pose du nouvel élément de pont préfabriqué et résistant aux chocs**	[Barre grise continue]																				
Reconstruction des éléments du pont	[Barre grise continue]																				
Remise en état du parc	[Barre grise continue]																				
Plantations dans le parc	[Barre grise continue]																				

* Travaux réalisés sous fermeture du périphérique extérieur le week-end du vendredi 11/04/2025 à 21h00 au lundi 14/04/2025 à 05h00

** Travaux réalisés sous fermeture du périphérique extérieur le week-end du vendredi 25/04/2025 à 21h00 au lundi 28/04/2025 à 05h00

Conditions de circulation	Année 2025																					
	Mars				Avril				Mai				Juin				Juillet	Août	Septembre	Octobre	Novembre	
	S10	S11	S12	S13	S14	S15	S16	S17	S18	S19	S20	S21	S22	S23	S24	S25	S26					
Conditions de circulation sur le périphérique extérieur : Ranguel - Lespinet					N	N	N	N			N											
Conditions de circulation sur le périphérique intérieur : Palays - Ranguel											N											

Légende :

-  Circulation de jour normale
-  Circulation de jour réduite à deux voies de circulation
-  Semaine qui comprend une fermeture de la section de périphérique de nuit entre 21h00 et 05h00
-  Fermeture de la section de périphérique du vendredi 21h00 au lundi 05h00

Les travaux de replantations du parc auront lieu entre le mois de septembre et le mois de novembre 2025. Il s'agit de la période la plus propice à la plantation des végétaux.

5 | Les impacts sur la circulation

Les phases 3 et 4 sont celles qui auront le plus d'impact sur la circulation quotidienne des usagers puisqu'elles nécessitent une restriction à deux voies par sens de circulation. Dans l'objectif de minimiser cette gêne, les analyses de trafic ont mis en évidence la période des vacances scolaires de printemps comme la période la plus favorable pour ces phases de travaux. Malgré tout, l'opération aura un impact fort sur la circulation, avec plusieurs phases de fermeture :

- du périphérique extérieur entre l'échangeur de Rangueil et l'échangeur de Lespinet :
 - de nuit (de 21h00 à 05h00) en phase 1, 3 et 6 ;
 - en continu sur les deux week-ends de la phase 2 et 5 (du vendredi 21h00 au lundi 05h00) ;
- du périphérique intérieur entre l'échangeur de Palays et l'échangeur de Rangueil de nuit (de 21h00 à 05h00) en phase 6.

Des déviations seront mises en place lors de ces fermetures, elles sont les suivantes :

Déviations pour une fermeture du périphérique extérieur Rangueil - Lespinet :

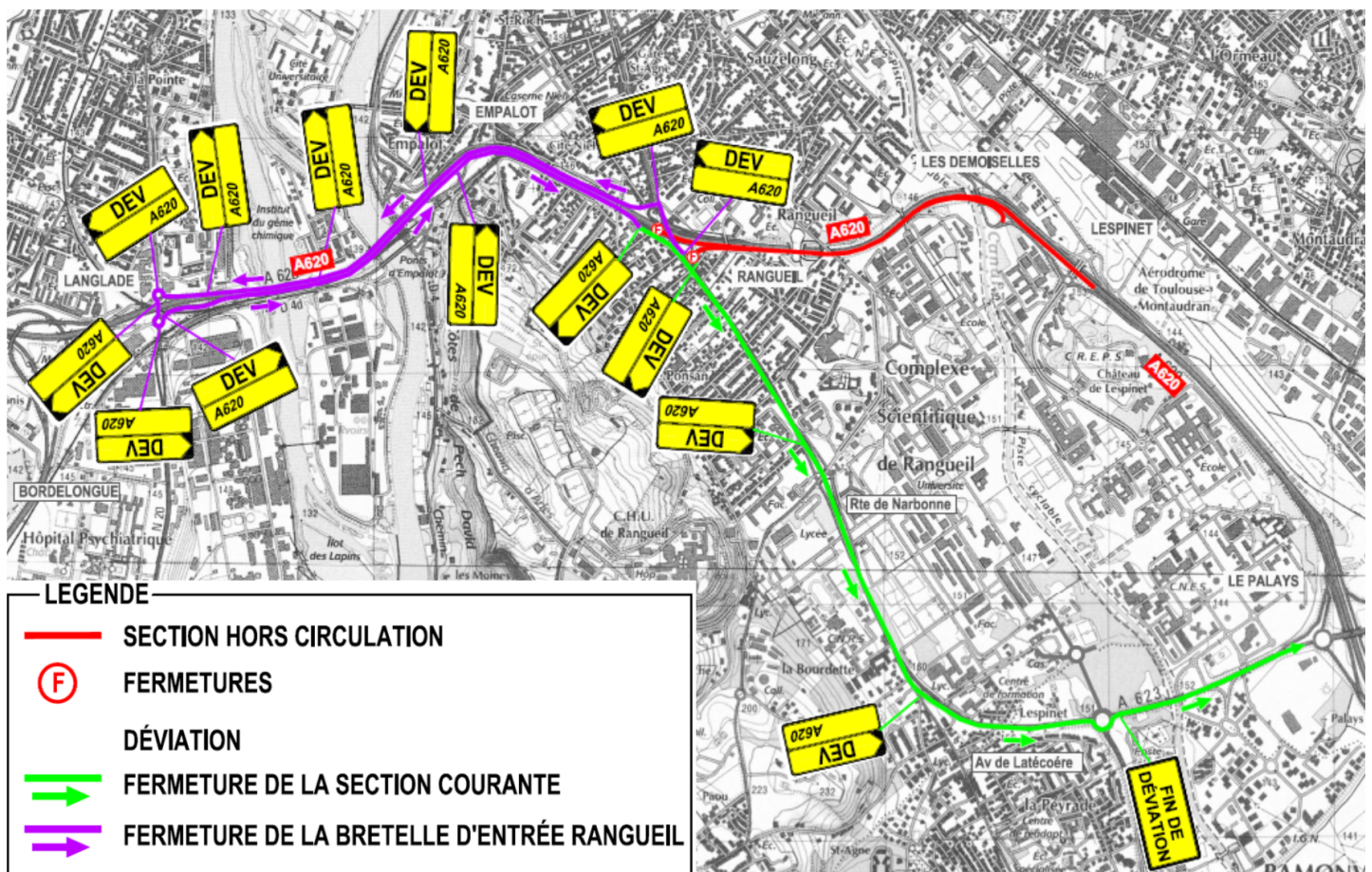


Figure 6 : Plan de déviation lors d'une fermeture du périphérique extérieur Rangueil - Lespinet

Déviations pour une fermeture du périphérique intérieur Palays - Rangueil :

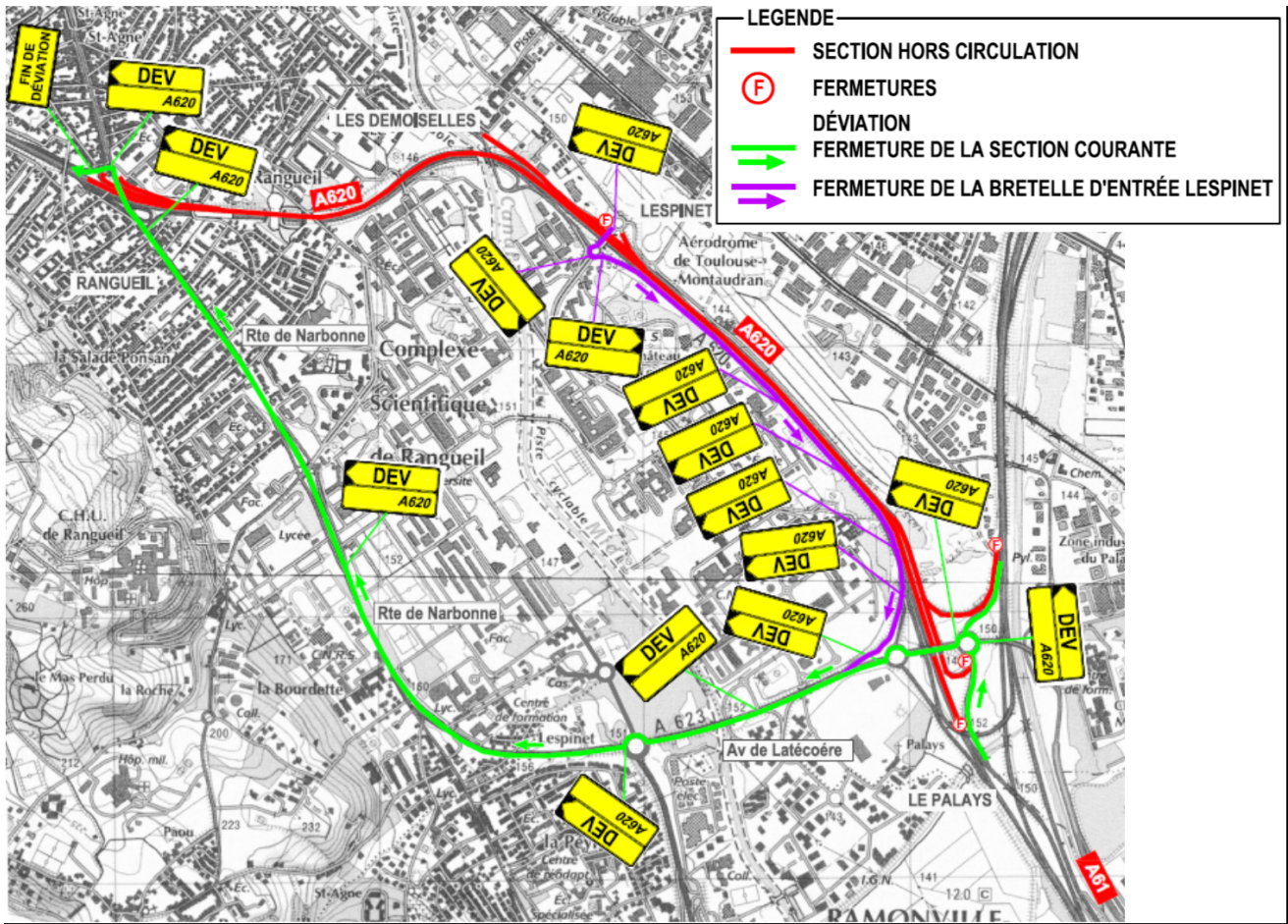


Figure 7 : Plan de déviation lors d'une fermeture du périphérique intérieur Palays - Rangueil

Contacts presse

DIR Sud-Ouest

SG / Communication-Coordination :

Léa MEHBALI - 05 61 58 62 12

direction.dirso@developpement-durable.gouv.fr

www.dir.sud-ouest.developpement-durable.gouv.fr

Préfecture d'Occitanie et de la Haute-Garonne

Delphine AMILHAU - Tél : 05 34 45 38 31 | 06 70 85 30 75

Adèle DUMAS – Tél : 05 34 45 36 17 | 06 75 50 10 65

Romarc ZURCZAK – Tél : 05 34 45 34 77 | 06 08 46 28 31

service-presse@occitanie.gouv.fr

TRAVAUX DE RÉPARATION DU PONT SUPPORTANT LE PARC DU SACRÉ CŒUR

COUVERTURE C2